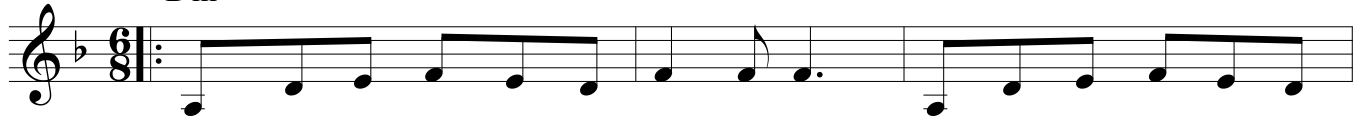


# Mozhde isā be donyā āmad (Dm)

A.Amini

## Verse

Dm



1.mozh - de i - sā be don - yā ā - mad mozh - de mon - ji - ye ba -  
2.dar shah - re dā - vood ma - si - hā rā ān kho - dā - van - de ke -  
3.tef - li dar ghon - dāgh pi - chi - de bin dar ā - khor oo rā khā -

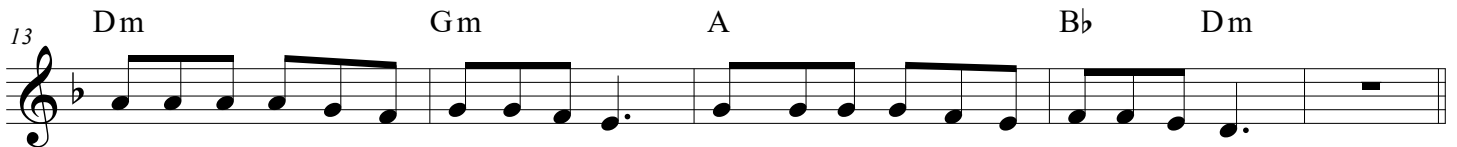


shar ā - mad i - nak kho - dā — bā mā bo - vad mozh - de - ye roo - hol - gho - dos ā - mad  
bri - ā rā bin che - goo - ne ta - va - lod sho - de mo - na - var sākh - te ghal - be mā rā  
bi - de bin noo - re ā - lam ho - vey - dā sho - de ka - la - me rā mo - ja - sam be - bin

## Chorus



ta - va - lo - de mon - ji - ye man i - sāst gasht noo - re ghal - be man dar in don - yā



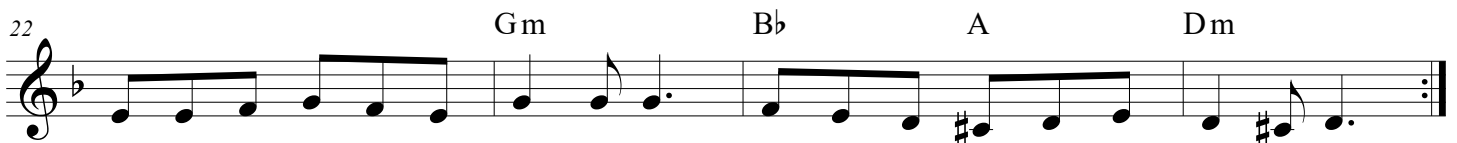
ta - va - lo - de mon - ji - ye man i - sāst gasht noo - re ghal - be man dar in don - yā

## Verse

Dm



4.in roo - ze khosh az i - zad bo - vad i - sā hed - ye - ye pe - dar bo - vad  
5.kho - dā rā dar sa - mā bar za - min sa - lā - ma - ti bā - do bish az in



oo va' - de dā - do kar - de va - fā zen - de - gi - ye mā az oo bo - vad  
dar mi - yā - ne mā re - zā - man - dī bo - vad ham dar a - lā e - li - yin

# Mozhde isā be donyā āmad (Em)

A.Amini

## Verse

Em

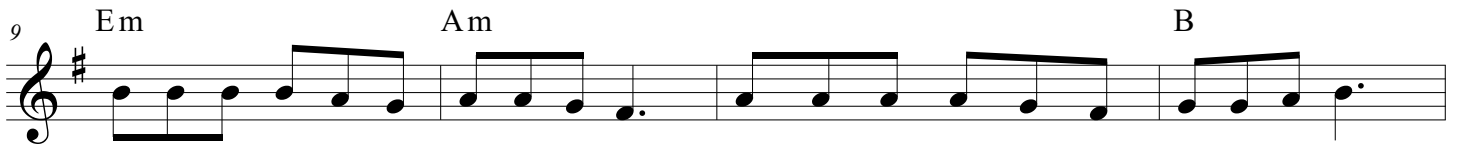


1.mozh - de i - sā be don - yā ā - mad mozh - de mon - ji - ye ba -  
2.dar shah - re dā - vood ma - si - hā rā ān kho - dā - van - de ke -  
3.tef - li dar ghon - dāgh pi - chi - de bin dar ā - khor oo rā khā -

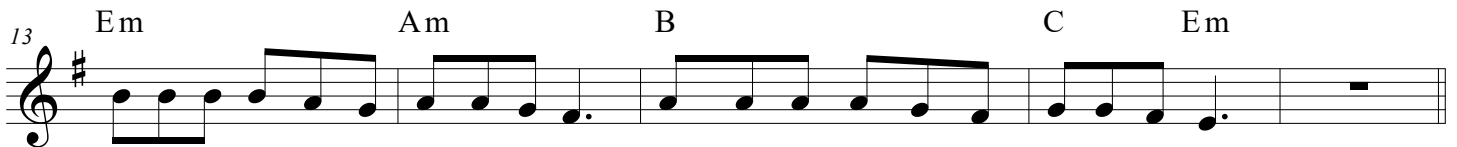


shar ā - mad i - nak kho - dā \_\_\_ bā mā bo - vad mozh - de - ye roo - hol - gho - dos ā - mad  
bri - ā rā bin che - goo - ne ta - va - lod sho - de mo - na - var sākh - te ghal - be mā rā  
bi - de bin noo - re ā - lam ho - vey - dā sho - de ka - la - me rā mo - ja - sam be - bin

## Chorus



ta - va - lo - de mon - ji - ye man i - sāst gasht noo - re ghal - be man dar in don - yā



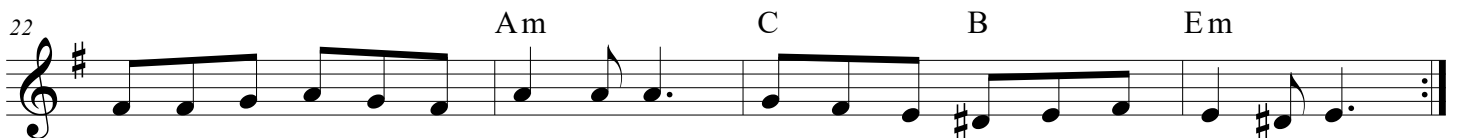
ta - va - lo - de mon - ji - ye man i - sāst gasht noo - re ghal - be man dar in don - yā

## Verse

Em



4.in roo - ze khosh az i - zad bo - vad i - sā hed - ye - ye pe - dar bo - vad  
5.kho - dā rā dar sa - mā bar za - min sa - lā - ma - ti bā - do bish az in



oo va' - de dā - do kar - de va - fā zen - de - gi - ye mā az oo bo - vad  
dar mi - yā - ne mā re - zā - man - di bo - vad ham dar a - lā e - li - yin

# Mozhde isā be donyā āmad (Fm)

A.Amini

## Verse

Fm

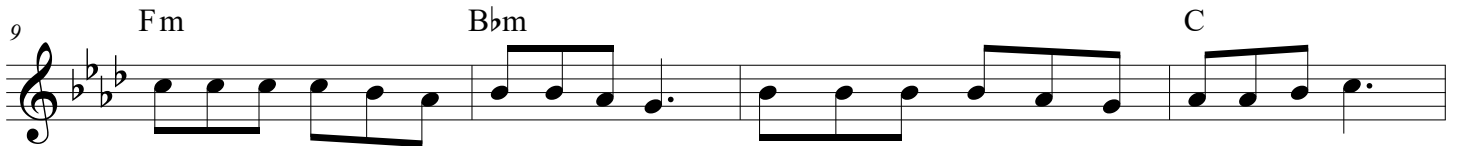


1.mozh - de i - sā be don - yā ā - mad mozh - de mon - ji - ye ba -  
2.dar shah - re dā - vood ma - si - hā rā ān kho - dā - van - de ke -  
3.tef - li dar ghon - dāgh pi - chi - de bin dar ā - khor oo rā khā -

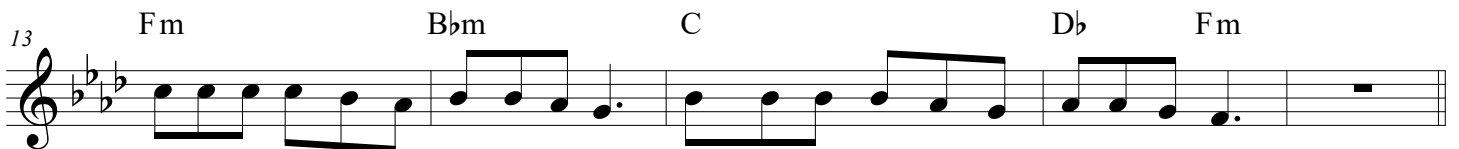


shar ā - mad i - nak kho - dā — bā mā bo - vad mozh - de - ye roo - hol - gho - dos ā - mad  
bri - ā rā bin che - goo - ne ta - va - lod sho - de mo - na - var sākh - te ghal - be mā rā  
bi - de bin noo - re ā - lam ho - vey - dā sho - de ka - la - me rā mo - ja - sam be - bin

## Chorus



ta - va - lo - de mon - ji - ye man i - sāst gasht noo - re ghal - be man dar in don - yā



ta - va - lo - de mon - ji - ye man i - sāst gasht noo - re ghal - be man dar in don - yā

## Verse

Fm



4.in roo - ze khosh az i - zad bo - vad i - sā hed - ye - ye pe - dar bo - vad  
5.kho - dā rā dar sa - mā bar za - min sa - lā - ma - ti bā - do bish az in



oo va' - de dā - do kar - de va - fā zen - de - gi - ye mā az oo bo - vad  
dar mi - yā - ne mā re - zā - man - di bo - vad ham dar a - lā e - li - yin